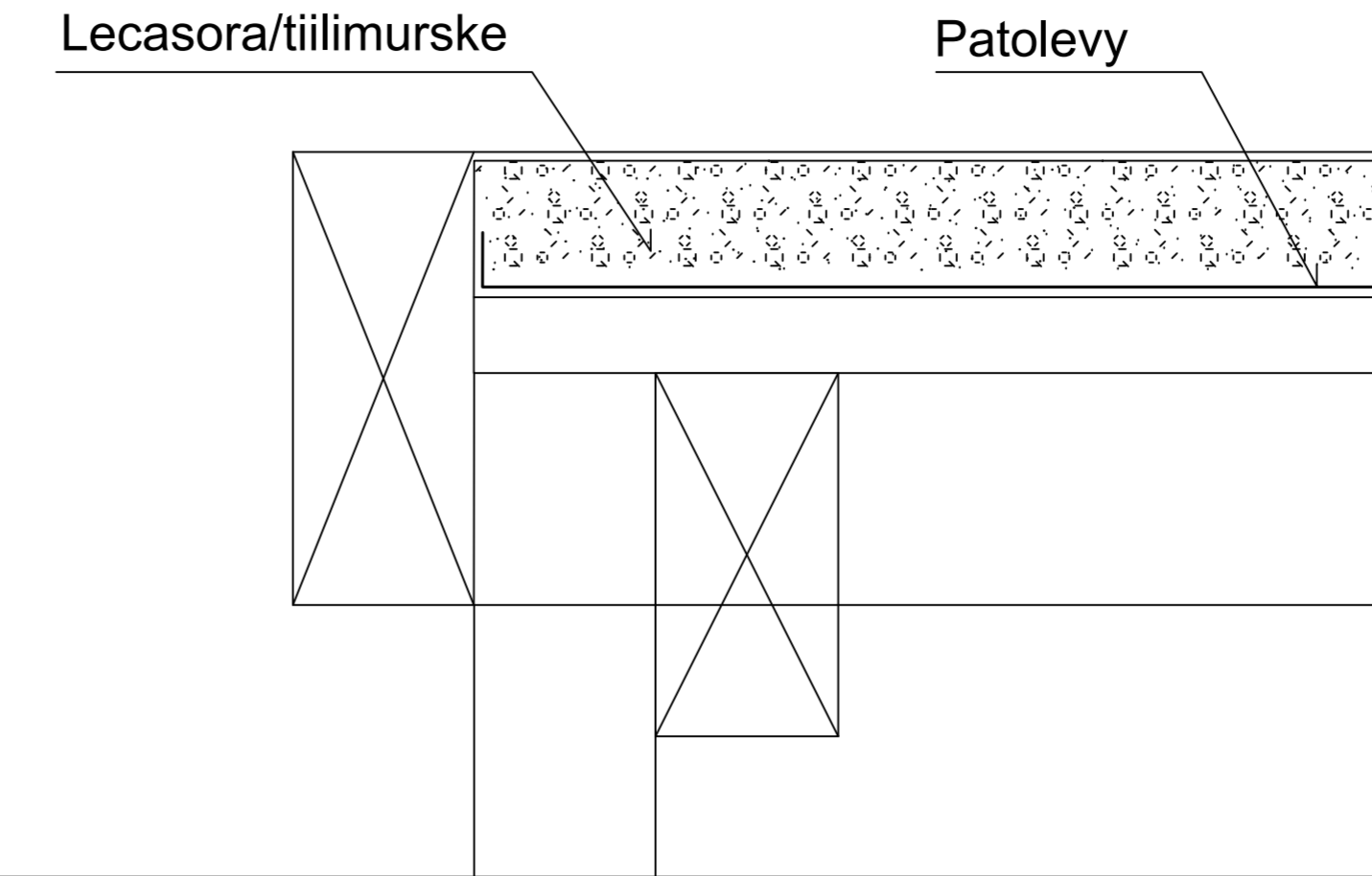


MATERIAALIT:

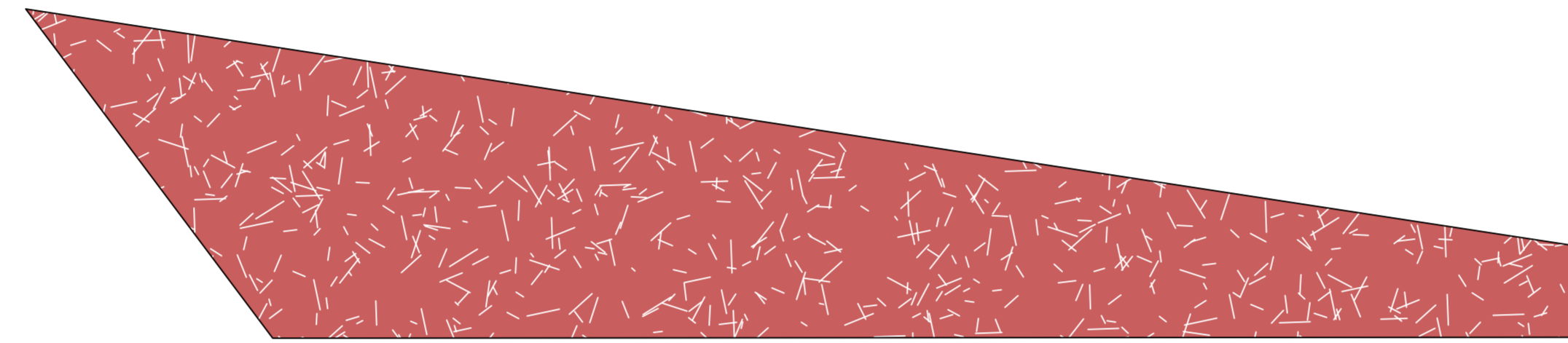
- runko: kestopuu, vihreä 50x100, katon ja alahelman otsalaudat, sekä seinien vinotuet 50x125 mm
- verhouslauta: lautatyyppi UYL
- maalataan verhouslaudat, otsa-laudat ja vinotuet, RAL 3028 Pure red

HUOM! Rakenteiden tarkentamisesta ja mahdollisista muutoksista sovitaan suunnittelijan kanssa.

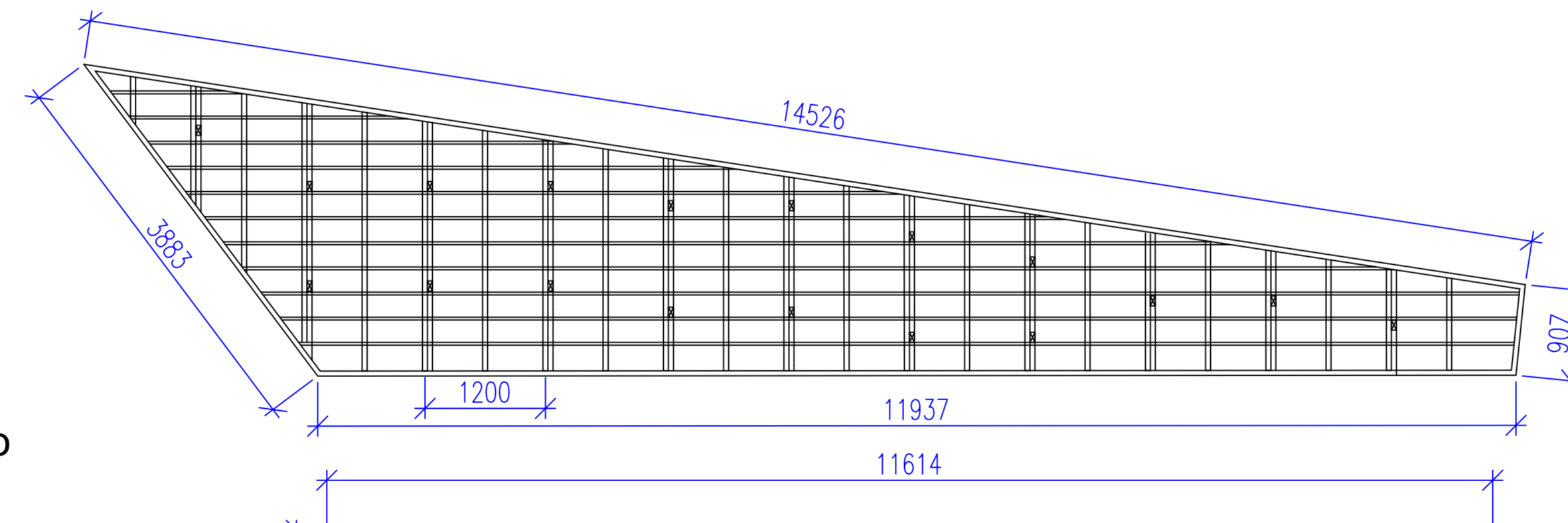
Katon täyttö
 - lecasora #8-20 mm ja tiilimurske (murske EG-trading tai vastaava), 40 mm sekoite, alla patolevyvuoraus



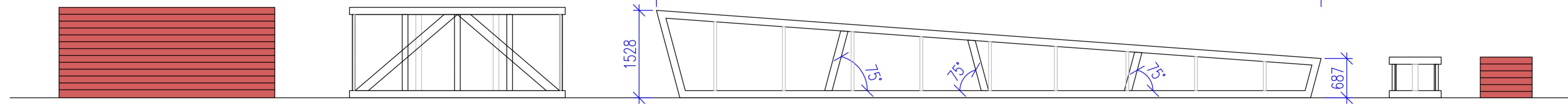
Katon täyttö
 - lecasora #8-20 mm ja tiilimurske (murske EG-trading tai vastaava), 40 mm sekoite, alla patolevyvuoraus



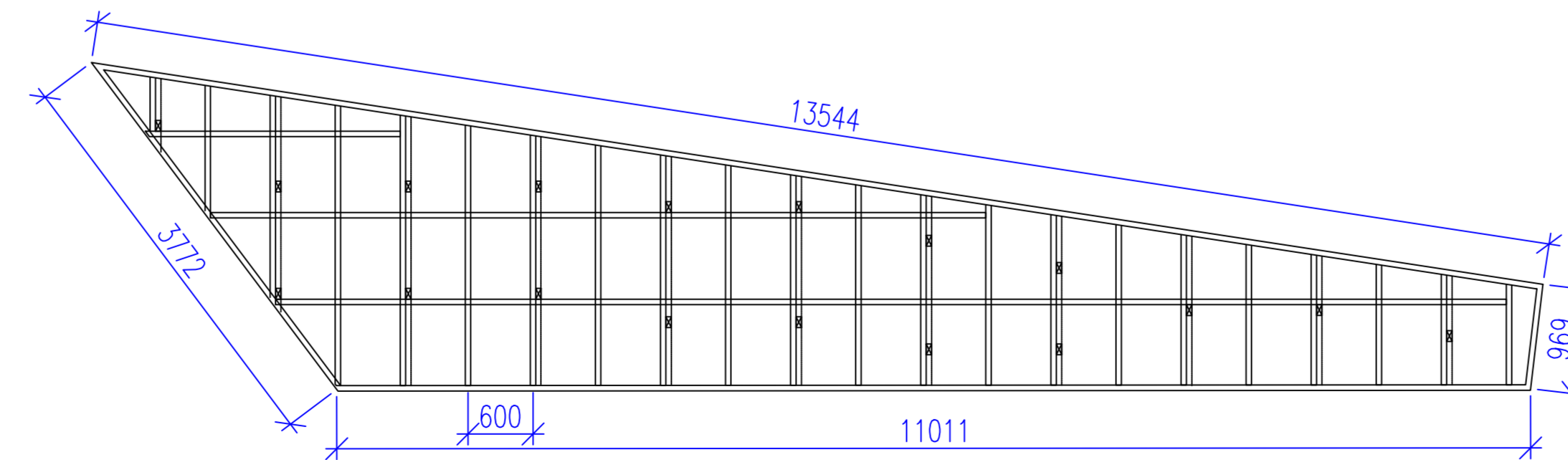
Katon runko



Julkisivut ja runko



Pohjan runko



HYVÄKSYTTY
 _____ päivänä _____ kuuta
 _____ vuonna _____
 Porin kaupunki
TEKNINEN LAUTAKUNTA

LIITTYY SUUNNITELMAAN 13169 ja 13210

NRO	MUUTOSPVM	P	S	T	SELITYS

		TYÖMAAN TYÖNJOHTO ON VELVOLLINEN HANKKIMAAN TIEDOT KAAPELIEN JA JOHTIMEN SUUNNITUSTA
PIIR		PORIN KAUPUNKI
SUUN	19.12.2022	TEKNINEN TOIMIALA
TARK	19.12.2022	INFRAYKSIKKÖ / INFRAJOHTAMINEN
TARK	19.12.2022	ETELÄVÄYLÄN
HYV		PYSÄKÖINTIALUE
VAHV		VIHERSUUNNITELMA
		HYÖNTEISHOTELLIN (2) RAKENNEKUVA
N2000	MITTAKAAVA 1:50, 1:2	PIIR N:O IN/IJ 13 229